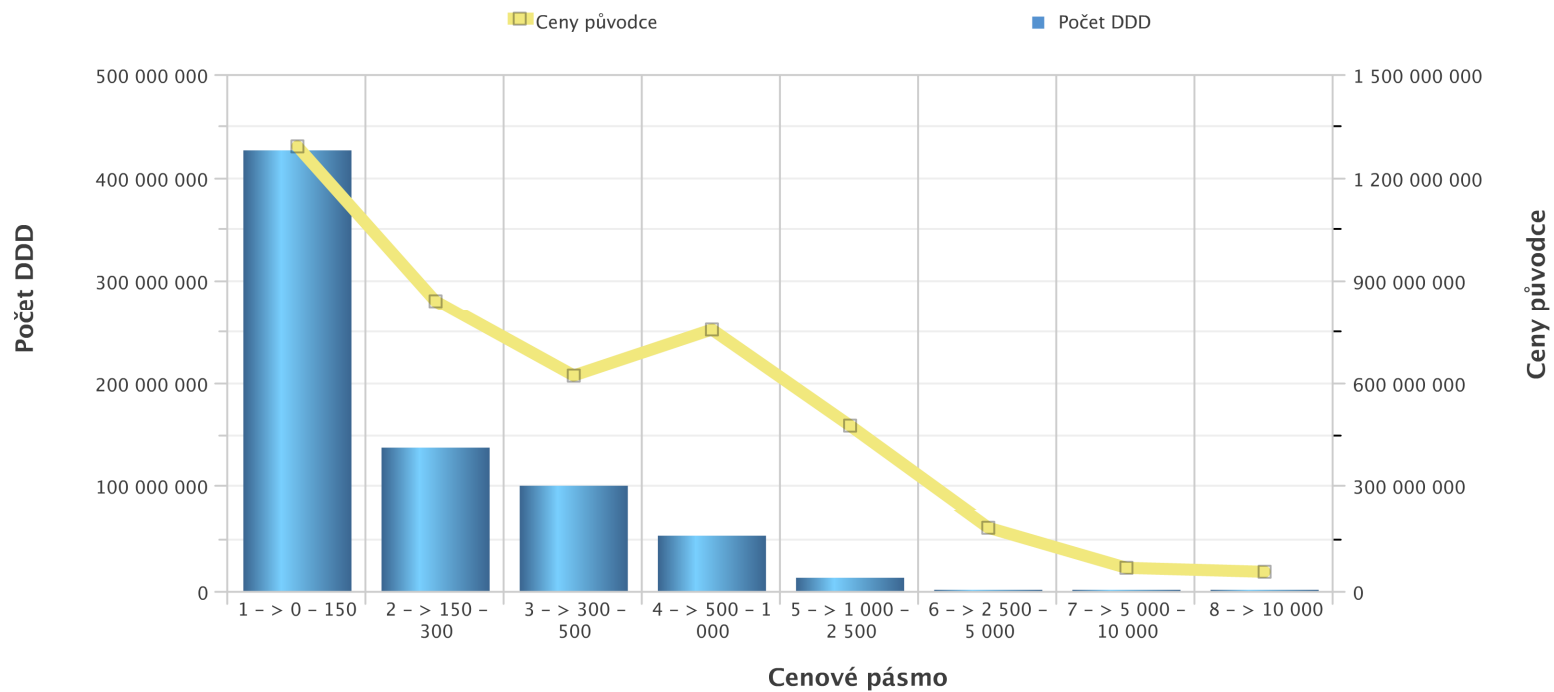


Za období: 2010\_1Q  
Stav k: 8.7.2010

Čtvrtletí	Cenové pásmo	Počet DDD	Ceny původce
2010_1Q	1 -> 0 - 150	425 593 009	1 291 940 440
	2 -> 150 - 300	138 248 105	844 329 538
	3 -> 300 - 500	100 625 063	623 359 653
	4 -> 500 - 1 000	53 993 606	756 512 365
	5 -> 1 000 - 2 500	12 678 426	477 052 685
	6 -> 2 500 - 5 000	2 773 444	183 990 940
	7 -> 5 000 - 10 000	761 980	68 168 881
	8 -> 10 000	48 942	56 604 005



graf č. 25