



Průručka pro uživatele

OLIMEL
OPTIMÁLNÍ NUTRIČNÍ ROVNOVÁHA

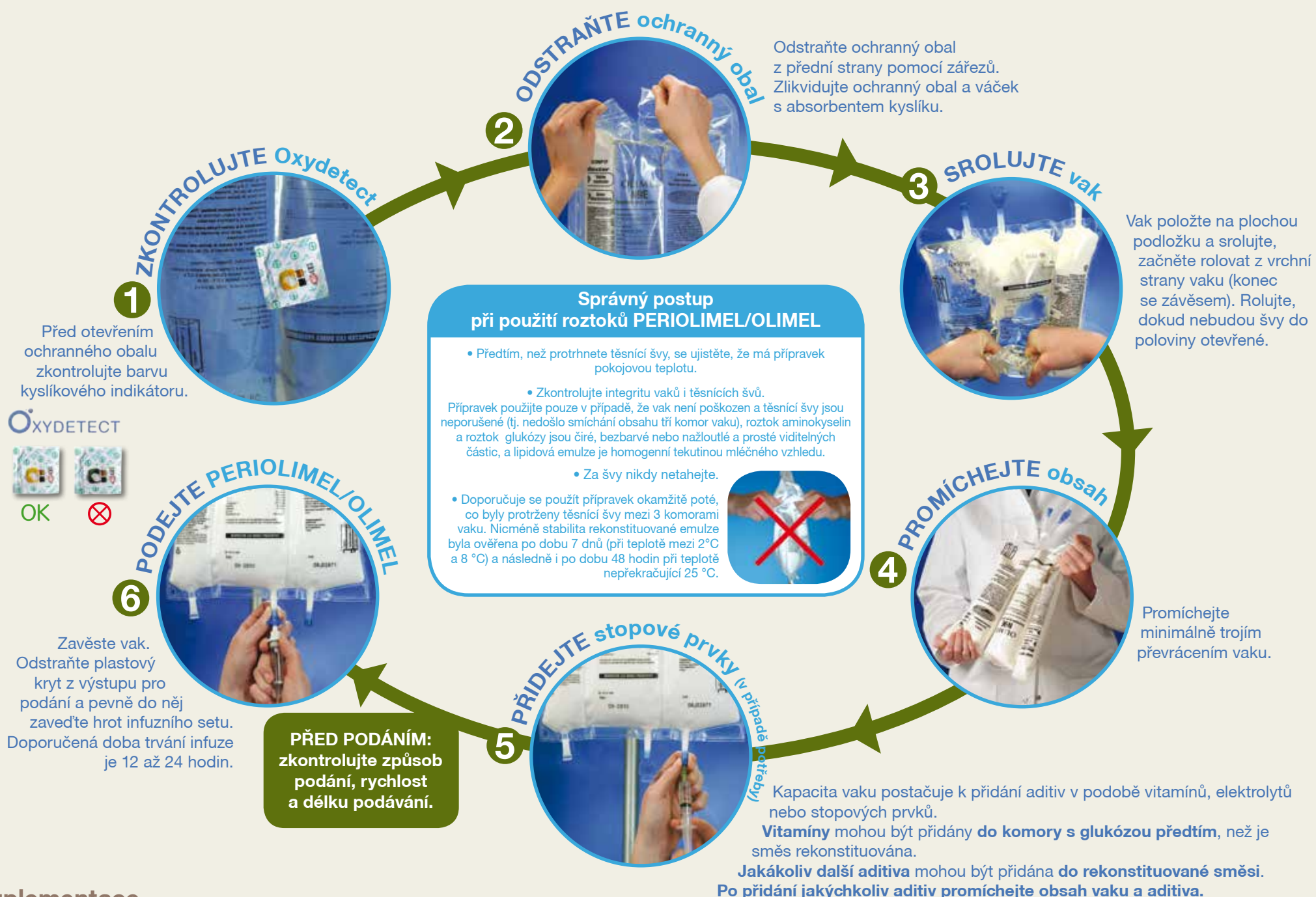
OLIMEL
OPTIMÁLNÍ NUTRIČNÍ ROVNOVÁHA

OLIMEL/PERIOLIMEL
Infuzní emulze
Pouze k jednorázovému použití.



Příručka pro uživatele

	PERIOLIMEL N4E	OLIMEL N5E	OLIMEL N7E	OLIMEL N9E	OLIMEL N9	
	Obsahuje elektrolyty			Obsahuje elektrolyty		
Způsob podání	Intravenózní podání do centrální nebo periferní žíly			Intravenózní podání pouze do centrální žíly		
Maximální rychlost za hodinu: tekutiny (ml/kg/h)	2 až 11 let 4,3	12 až 18 let 4,3	dospělí 3,2	2 až 11 let 3,3	12 až 18 let 3,3	dospělí 2,1
Doporučená rychlost podání	Dospělí: rychlost průtoku je nutné postupně zvyšovat v průběhu první hodiny a pak rychlost průtoku podávání upravit s ohledem na podávanou dávku, denní objemový příjem pomocí infuze a trvání infuze. Malé děti: u malých dětí se infuze zahajuje nízkou denní dávkou a postupně se zvyšuje až do maximální dávky.					
Doporučená doba trvání infuze	12-24 hodin					



Suplementace elektrolyty

	Na 1000 ml								
	PERIOLIMEL N4E			OLIMEL N5E			OLIMEL N9		
	Obsahuje elektrolyty			Obsahuje elektrolyty			Obsahuje elektrolyty		
	Počáteční hladina	Maximální ^a další aditivum	Maximální ^a celková hladina	Počáteční hladina	Maximální ^a další aditivum	Maximální ^a celková hladina	Počáteční hladina	Maximální ^a další aditivum	Maximální ^a celková hladina
Sodík	21 mmol	129 mmol	150 mmol	35 mmol	115 mmol	150 mmol	0 mmol	150 mmol	150 mmol
Draslík	16 mmol	134 mmol	150 mmol	30 mmol	120 mmol	150 mmol	0 mmol	150 mmol	150 mmol
Hořčík	2,2 mmol	3,4 mmol	5,6 mmol	4,0 mmol	1,6 mmol	5,6 mmol	0 mmol	5,6 mmol	5,6 mmol
Vápník	2,0 mmol	3,0 (1,5 ^b) mmol	5,0 (3,5 ^b) mmol	3,5 mmol	1,5 (0,0 ^b) mmol	5,0 (3,5 ^b) mmol	0 mmol	5,0 (3,5 ^b) mmol	5,0 (3,5 ^b) mmol
Anorganický fosfát	0 mmol	8,0 mmol	8,0 mmol	0 mmol	3,0 mmol	3,0 mmol	0 mmol	8,0 mmol	8,0 mmol
Organický fosfát	8,5 mmol ^b	15,0 mmol	23,5 mmol ^b	15 mmol ^b	10 mmol	25 mmol ^b	3 mmol ^b	22 mmol	25 mmol ^b

a: hodnota odpovídající přídatku anorganického fosfátu. b: včetně fosfátů obsažených v lipidové emulzi. c: v souladu s maximální celkovou hodnotou testovanou ve studiích stability.

Podrobné informace o infuzních emulzích PERIOLIMEL N4E a OLIMEL N5E, N7E, N9E a N9 naleznete v příslušných souhrnech údajů o přípravku.