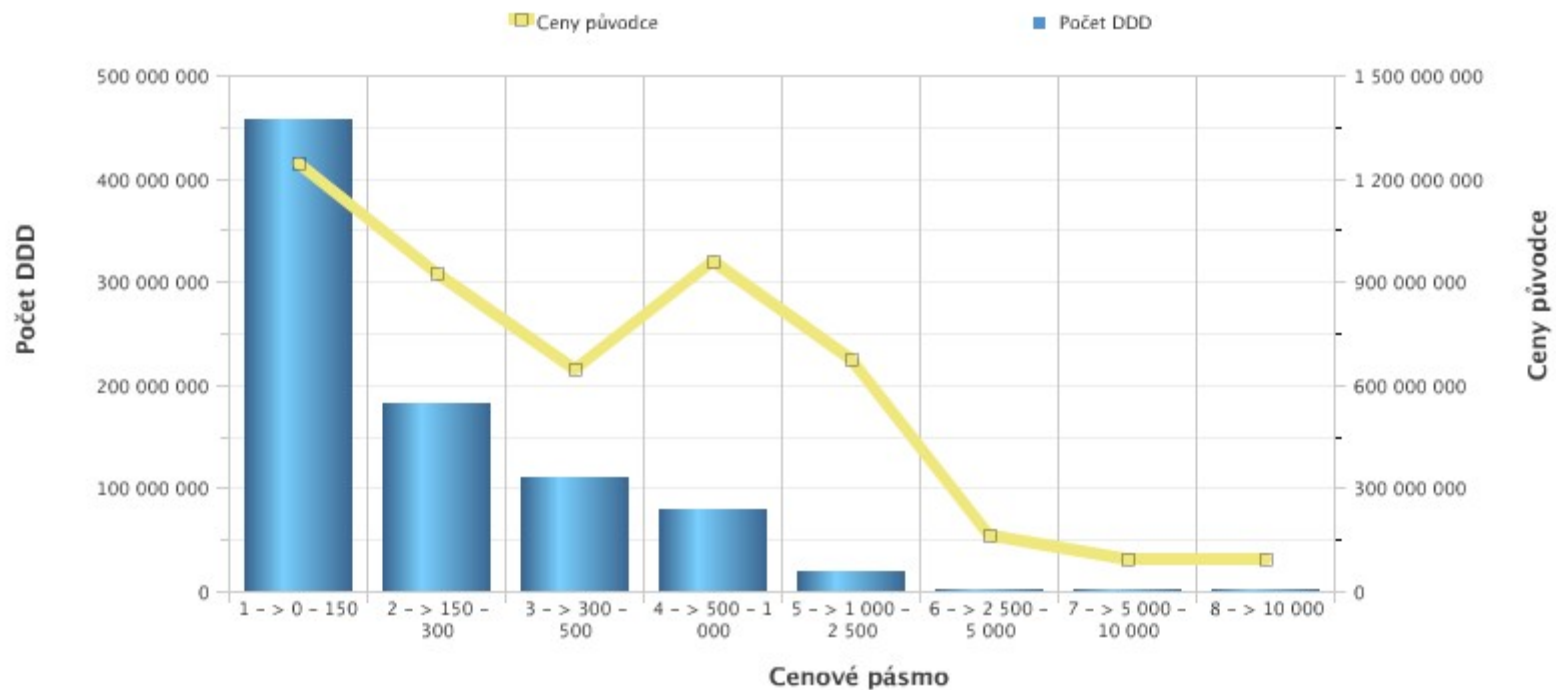


Za období: 2012_3Q

Stav k: 3.12.2012

Čtvrtletí	Cenové pásmo	Počet DDD	Ceny původce
2012_3Q	1 -> 0 - 150	457 732 391	1 245 163 295
	2 -> 150 - 300	181 814 857	925 428 828
	3 -> 300 - 500	109 700 129	646 090 751
	4 -> 500 - 1 000	79 232 295	960 824 216
	5 -> 1 000 - 2 500	18 766 289	674 865 057
	6 -> 2 500 - 5 000	2 266 501	165 592 790
	7 -> 5 000 - 10 000	915 410	94 174 261
	8 -> 10 000	77 666	93 029 745



graf č. 25