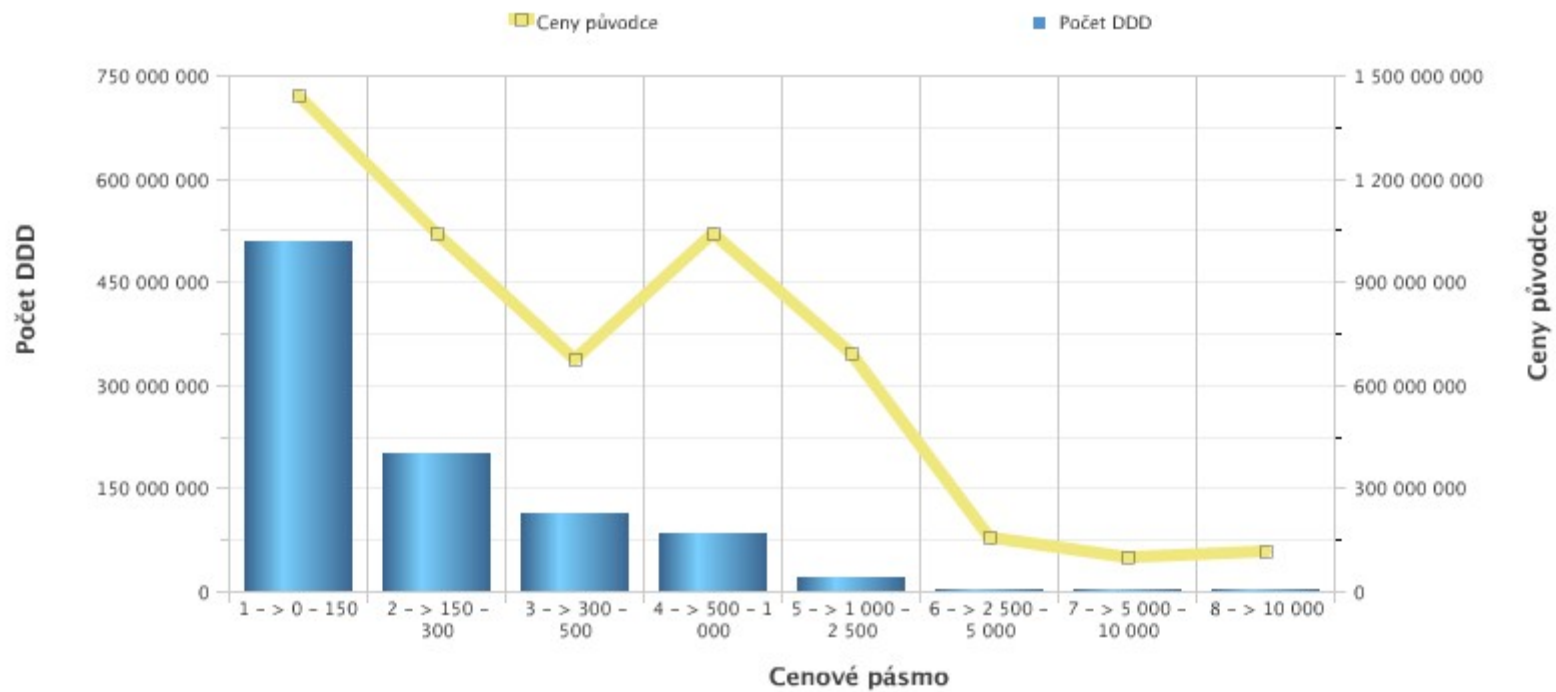


Za období: 2012\_2Q  
 Stav k: 25.8.2012

Čtvrtletí	Cenové pásmo	Počet DDD	Ceny původce
2012_2Q	1 -> 0 - 150	507 726 228	1 443 765 784
	2 -> 150 - 300	201 821 109	1 038 152 023
	3 -> 300 - 500	114 282 190	677 219 121
	4 -> 500 - 1 000	83 407 446	1 040 507 561
	5 -> 1 000 - 2 500	19 730 110	690 564 111
	6 -> 2 500 - 5 000	2 360 924	155 138 542
	7 -> 5 000 - 10 000	878 408	100 209 873
	8 -> 10 000	93 466	117 023 349



graf č. 25