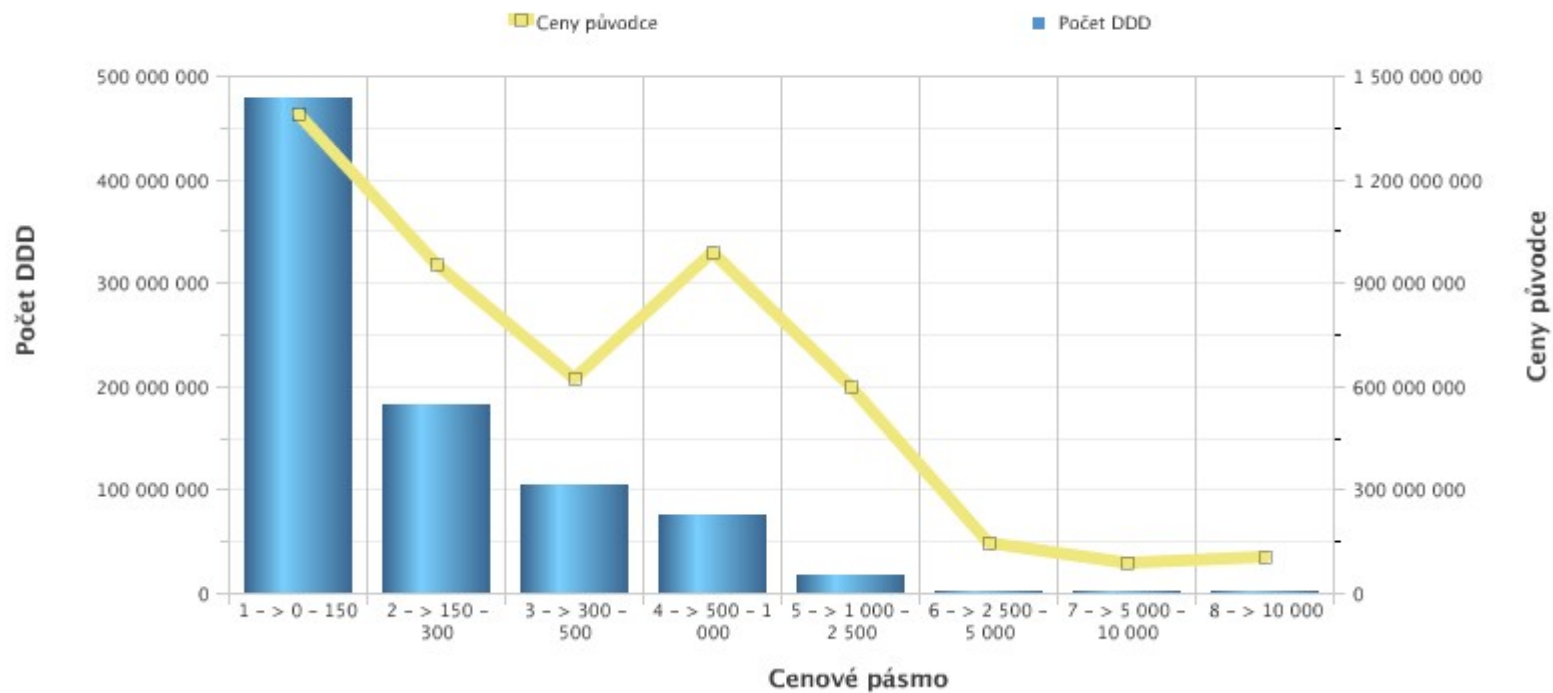


Za období: 2012\_1Q

Stav k: 27.4.2012

Čtvrtletí	Cenové pásmo	Počet DDD	Ceny původce
2012_1Q	1 -> 0 - 150	478 276 820	1 391 452 585
	2 -> 150 - 300	182 566 435	956 038 466
	3 -> 300 - 500	103 693 261	622 574 317
	4 -> 500 - 1 000	75 340 552	988 955 080
	5 -> 1 000 - 2 500	16 842 503	598 120 009
	6 -> 2 500 - 5 000	2 060 233	145 101 425
	7 -> 5 000 - 10 000	795 187	88 057 503
	8 -> 10 000	76 488	103 259 647



graf č. 25