

**Váš průvodce léčbou vlhké
(neovaskulární) formy věkem
podmíněné makulární degenerace (AMD)
přípravkem Lucentis® (ranibizumab)**

Tato brožura Vám pomůže lépe pochopit léčbu vlhké (neovaskulární) formy věkem podmíněné makulární degenerace (AMD) přípravkem Lucentis®

Co je přípravek Lucentis®?

- Přípravek Lucentis® patří do skupiny léčiv označovaných jako léky ovlivňující vaskulární endoteliální růstový faktor (VEGF)
- Přípravek Lucentis® zabraňuje VEGF-A, látce ovlivňující patologickou novotvorbu cév, způsobovat další poškození oka a může dokonce i napravit část již existujícího poškození

Jak se přípravek Lucentis® podává?

- Přípravek Lucentis® se podává formou injekce do oka
 - Je normální mít z injekce obavy, ale většina pacientů uvádí, že injekce je bezbolestná

Co se bude dít při mé návštěvě lékaře?

- **Váš lékař Vám doporučí použití očních kapek několik dní před injekcí, jako prevenci infekce**
- **V den léčby se ujistí, že jste v pohodě a relaxovaná/ý**
- **Lékař nebo sestra**
 - Zakryjí Váš obličej a oblast kolem oka speciální rouškou
 - Očistí Vaše oko a kůži kolem něj
 - Podrží Vaše oko otevřené tak, abyste nemrkal/a
 - Znečítliví oko pomocí anestetika, aby zabránili bolesti
- **Lékař Vám poté do bělma oka aplikuje injekci. Při injekci můžete cítit určitý malý tlak**
- **Je důležité informovat lékaře, pokud:**
 - Máte infekci oka
 - Máte bolest nebo zarudnutí oka
 - Se domníváte, že máte alergii na přípravek Lucentis® nebo přípravek Betadine® (jód)

Betadine je registrovaná obchodní značka společnosti Mundipharma AG.

Co se bude dít po podání injekce přípravku Lucentis®?

- **Váš lékař Vás vyšetří, včetně změření nitroočního tlaku v oku, aby se ujistil, že je všechno v pořádku**
- **Několik dní po podání injekce může být potřeba, abyste používal/a oční kapky k zabránění infekce**
- **Bělmo oka, kam byla podána injekce, bude pravděpodobně zarudlé**
 - Toto zarudnutí je normální a během několika dní zmizí
 - Kontaktujte lékaře, pokud se nezlepší nebo se zhorší
- **Můžete v zorném poli pozorovat skvrny nebo plovoucí částice**
 - Tyto skvrny jsou normální a během několika dní by měly zmizet
 - Kontaktujte lékaře, pokud se stav nezlepší nebo se zhorší nebo před okem vidíte zvýšený počet malých částic
- **Vaše zornice bude před podání injekce rozšířena, což Vám může na několik hodin po léčbě zhoršit zrak**
 - Pokud obvykle řídíte, měli byste počkat, až se Váš zrak vrátí do normálního stavu

Co se bude dít po podání injekce přípravku Lucentis®? (pokračování)

- Je důležité sledovat změny stavu oka a těla v týdnu následujícím po injekci. Vzácně může injekce způsobit infekci oka
- Kontaktujte svého lékaře okamžitě, pokud se v oku objeví kterýkoliv z těchto příznaků: bolest, citlivost na světlo/slzení, otok víčka nebo jiný otok, výraznější zarudnutí, rozmazané nebo zkreslené vidění, ztráta zraku, záblesky světla, černé tečky nebo barevné kruhy, suchost oka
- Svého lékaře také kontaktujte co nejdříve, pokud zpozorujete kterýkoliv z těchto příznaků: náhlá bolest nebo otok svalů, bolest hlavy, točení hlavy, dušnost, kašel, nevolnost, zvracení, pocení, svědění, vyrážka, otok rtu nebo obličeje, kulhání, které se objevuje a mizí, teplo/bolestivost lýtky, necitlivost a bolest kůže, horních nebo dolních končetin, krvácení z nosu, krev v moči, tvorba modřin, setřelá řeč, slabost nebo paralýza svalů (obzvláště na jedné straně)

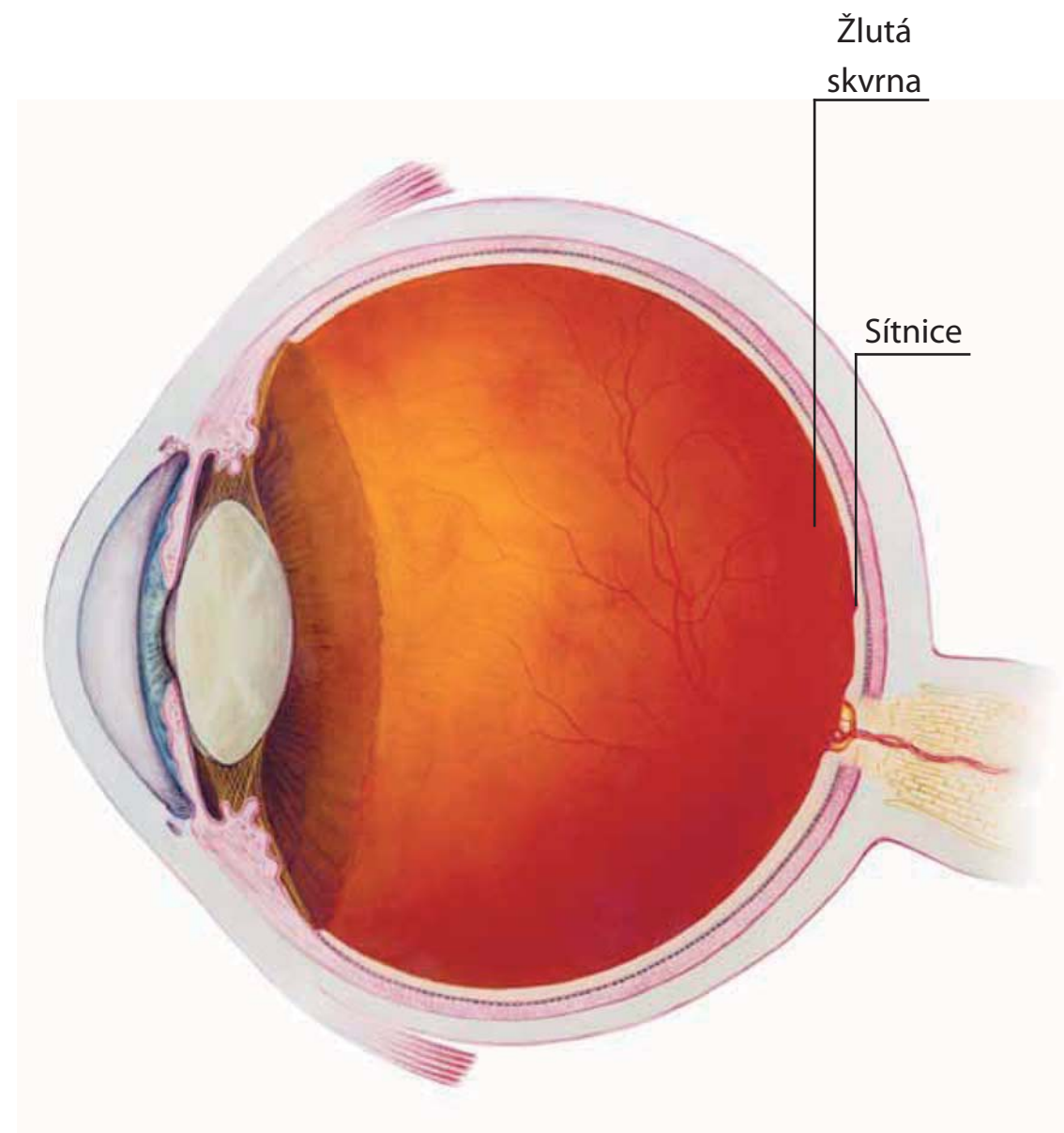
Jak dlouho léčba přípravkem Lucentis® trvá?

- Každý pacient je jiný. V závislosti na změnách zraku budete vyžadovat pokračování léčby přípravkem Lucentis®
- Promluvte si se svým lékařem o výsledcích vyšetření a o svých pocitech z léčby
- Pokud se Váš zrak nezlepší okamžitě, je důležité dále chodit na plánované návštěvy
 - Nejlepší způsob, jak si udržet nezávislost a zrak, je navštěvovat lékaře pravidelně
 - Nezapomeňte s lékařem probrat všechny možnosti léčby

Vždy se dostavte na plánovanou návštěvu, na kterou Vás lékař objednal. Protože Vaše choroba vyžaduje pravidelnou léčbu, budou zapotřebí častá vyšetření.

Co je to AMD a jak ovlivňuje můj zrak?

- **Vlhká forma AMD je choroba postihující žlutou skvrnu (makulu), což je část sítnice v zadní části oka**
 - Žlutá skvrna nám umožňuje vidět ostře v centru zrakového pole



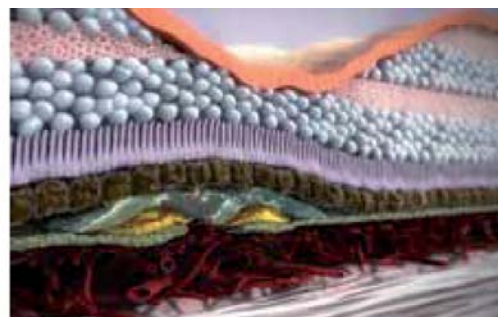
Co je to AMD a jak ovlivňuje můj zrak? (pokračování)

- Jedním z faktorů přispívajících k rozvoji vlhké formy AMD je látka zvaná vaskulární endoteliální růstový faktor A (VEGF-A), která vede k tvorbě nových cév, které propouští tekutinu do žluté skvrny a zhoršují tak zrak

Zdravá sítnice



Sítnice postižená vlhkou formou AMD



VEGF-A vede k tvorbě nových slabých krevních cév, které propouští tekutinu a poškozují žlutou skvrnu

- **Může se stát, že ztráta zraku způsobená vlhkou formou AMD již začala ovlivňovat Vaši schopnost provádět každodenní úkony, jako je čtení, nakupování nebo řízení**
- **Většina pacientů potřebuje pravidelné návštěvy lékaře za účelem vyšetření a léčby**

Co mohu očekávat po léčbě přípravkem Lucentis®?

- **Při léčbě přípravkem Lucentis® můžete očekávat zlepšení zrakové ostrosti a s tím související zlepšení každodenních aktivit, jako je čtení, nakupování a řízení**

Co můžu dělat pro léčbu AMD?

- **Pravidelně sledujte svůj zrak**
 - > Zapisujte si změny zraku
 - > Budte iniciativní a informujte lékaře nebo sestru, pokud zpozorujete nějakou změnu
- **Vyrovnat se se změnou zraku může být obtížné – je zcela v pořádku požádat o pomoc**
 - Promluvte si s rodinou a s přáteli o svém zraku a řekněte jim, pokud máte potíže se čtením, orientací, užíváním léků nebo domácími pracemi
 - Pokud nemáte rodinu nebo přátele, kteří by Vám mohli pomoci, poraďte se s lékařem o možnostech ošetrovatelských služeb
- **Upravte svůj životní styl**
 - Měl/a byste jíst vyváženou stravu, protože je dobrá pro celkové zdraví organismu a je dobré i pro Vaše oči
 - > Snažte se jíst více listové zeleniny a ryb
- **Poradte se s lékařem o potravinových doplňcích pro zlepšení zraku**
- **Pokud kouříte, pokuste se přestat**
 - > Kouření může poškodit Váš zrak
- **Sluneční světlo může poškodit Vaše oči, noste sluneční brýle, pokud půjdete ven na prudké slunce**

Váš průvodce léčbou vlhké formy AMD přípravkem Lucentis®

Novartis s.r.o.

GEMINI budova B
Na Pankráci 1724/129, Praha 4, 140 00
tel.: 225 775 111, fax: 225 775 222
www.novartis.com

