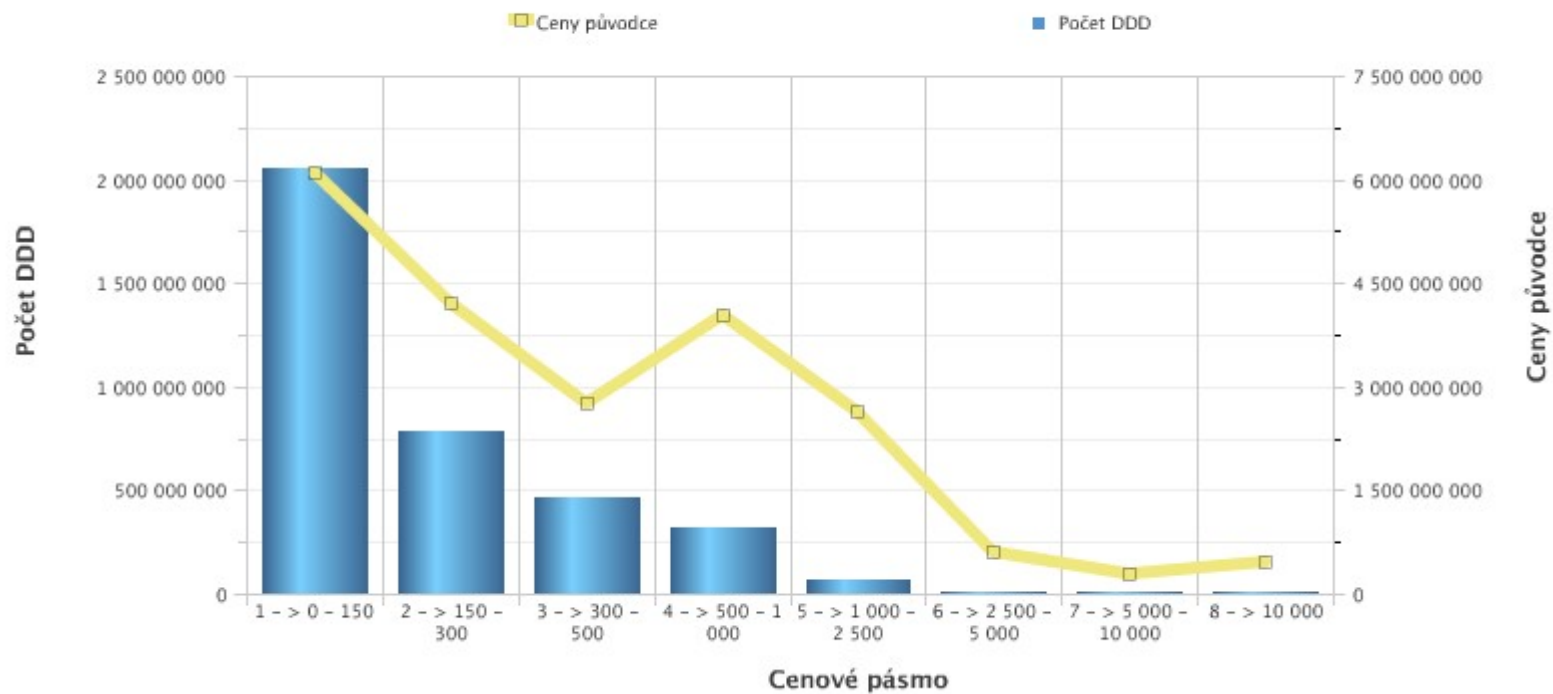


Za období: Stav k: 26.3.2012

ROK	Cenové pásmo	Počet DDD	Ceny původce
2011	1 - > 0 - 150	2 057 631 340	6 103 663 587
	2 - > 150 - 300	785 347 858	4 210 411 258
	3 - > 300 - 500	463 830 563	2 752 031 776
	4 - > 500 - 1 000	315 536 807	4 041 779 259
	5 - > 1 000 - 2 500	69 463 700	2 641 921 573
	6 - > 2 500 - 5 000	8 645 820	624 085 217
	7 - > 5 000 - 10 000	3 039 323	296 440 977
	8 - > 10 000	353 520	452 673 281



graf č. 5