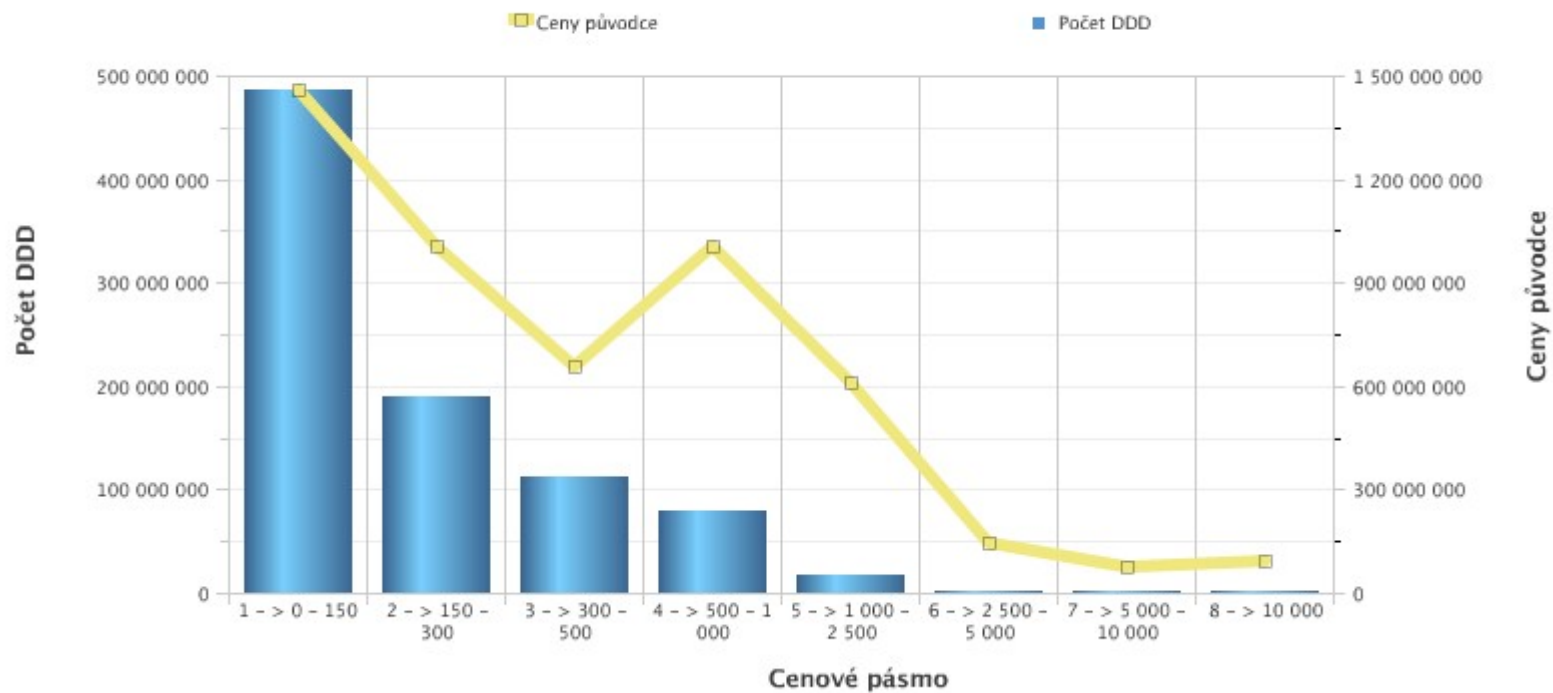


Za období: 2011_4Q

Stav k: 5.3.2012

Čtvrtletí	Cenové pásmo	Počet DDD	Ceny původce
2011_4Q	1 -> 0 - 150	487 307 292	1 458 902 113
	2 -> 150 - 300	190 192 972	1 005 047 232
	3 -> 300 - 500	112 839 453	657 026 461
	4 -> 500 - 1 000	79 742 598	1 003 563 084
	5 -> 1 000 - 2 500	16 553 250	610 115 210
	6 -> 2 500 - 5 000	2 028 458	147 904 295
	7 -> 5 000 - 10 000	726 136	77 837 406
	8 -> 10 000	88 332	95 676 690



graf č. 25