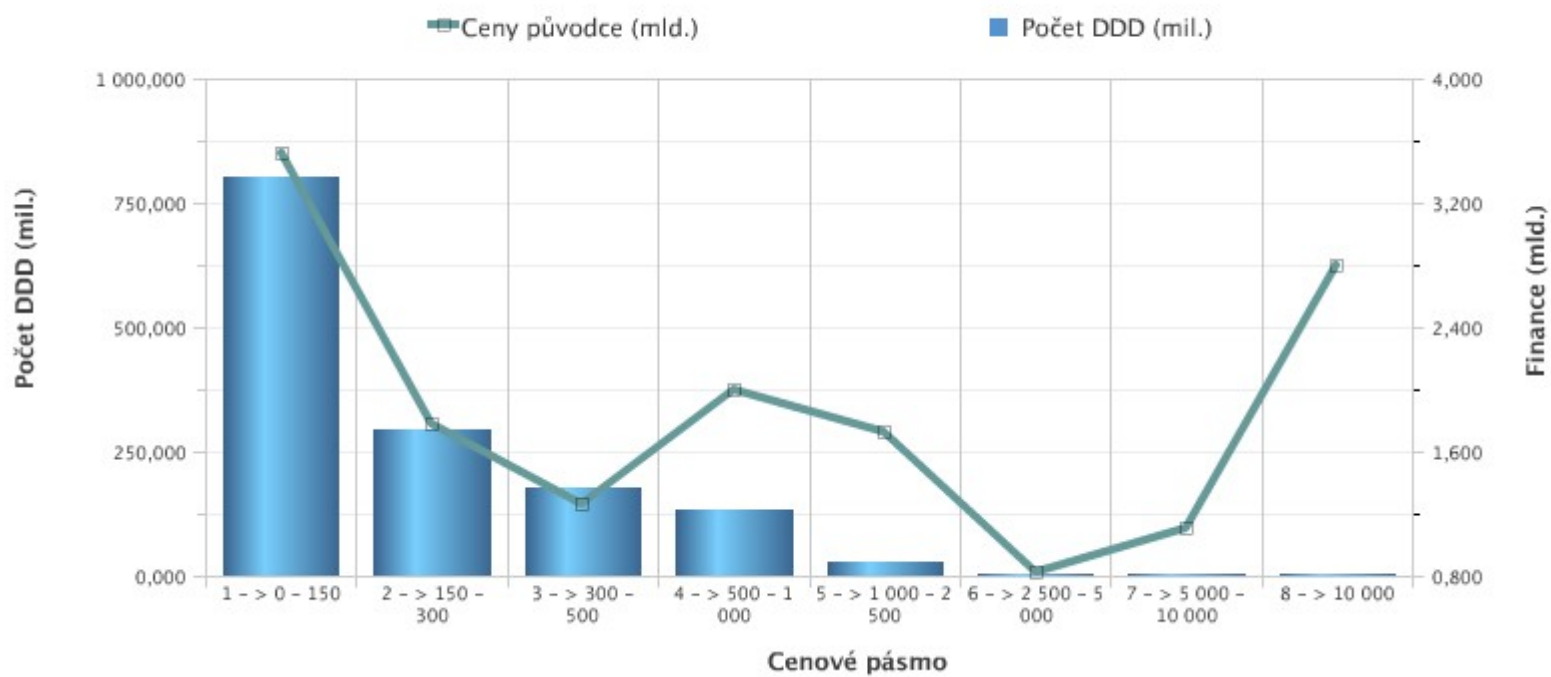


Období	Cenové pásmo	Ceny původce (mld.)	Počet DDD (mil.)
2011_4Q	1 - > 0 - 150	3,526	801,982
	2 - > 150 - 300	1,780	293,125
	3 - > 300 - 500	1,261	177,720
	4 - > 500 - 1 000	2,005	131,747
	5 - > 1 000 - 2 500	1,733	28,902
	6 - > 2 500 - 5 000	0,827	5,246
	7 - > 5 000 - 10 000	1,116	4,842
	8 - > 10 000	2,801	2,293



graf č. 1