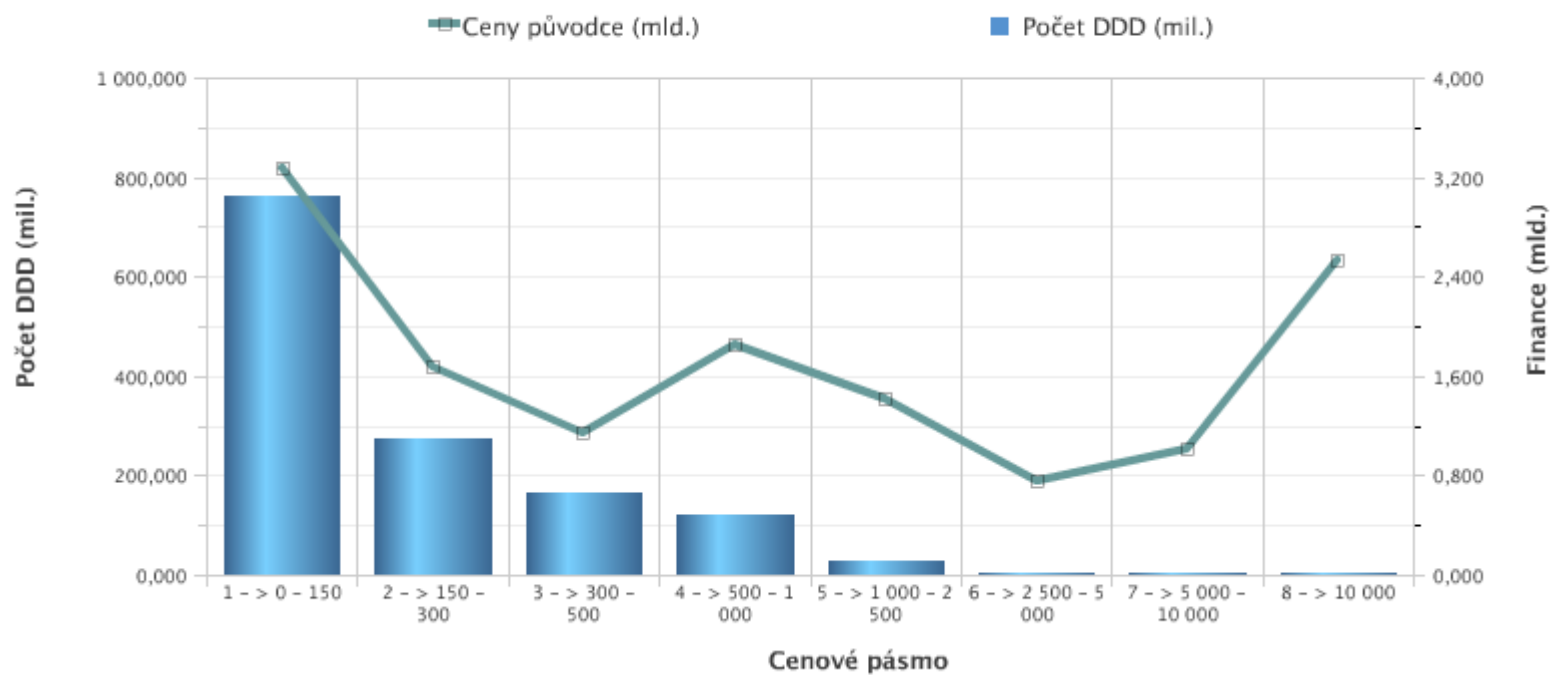


Období	Cenové pásmo	Ceny původce (mld.)	Počet DDD (mil.)
2011_3Q	1 -> 0 - 150	3,274	762,389
	2 -> 150 - 300	1,674	274,267
	3 -> 300 - 500	1,148	166,309
	4 -> 500 - 1 000	1,855	121,095
	5 -> 1 000 - 2 500	1,426	26,869
	6 -> 2 500 - 5 000	0,765	5,313
	7 -> 5 000 - 10 000	1,023	4,592
	8 -> 10 000	2,533	2,122



graf č. 1