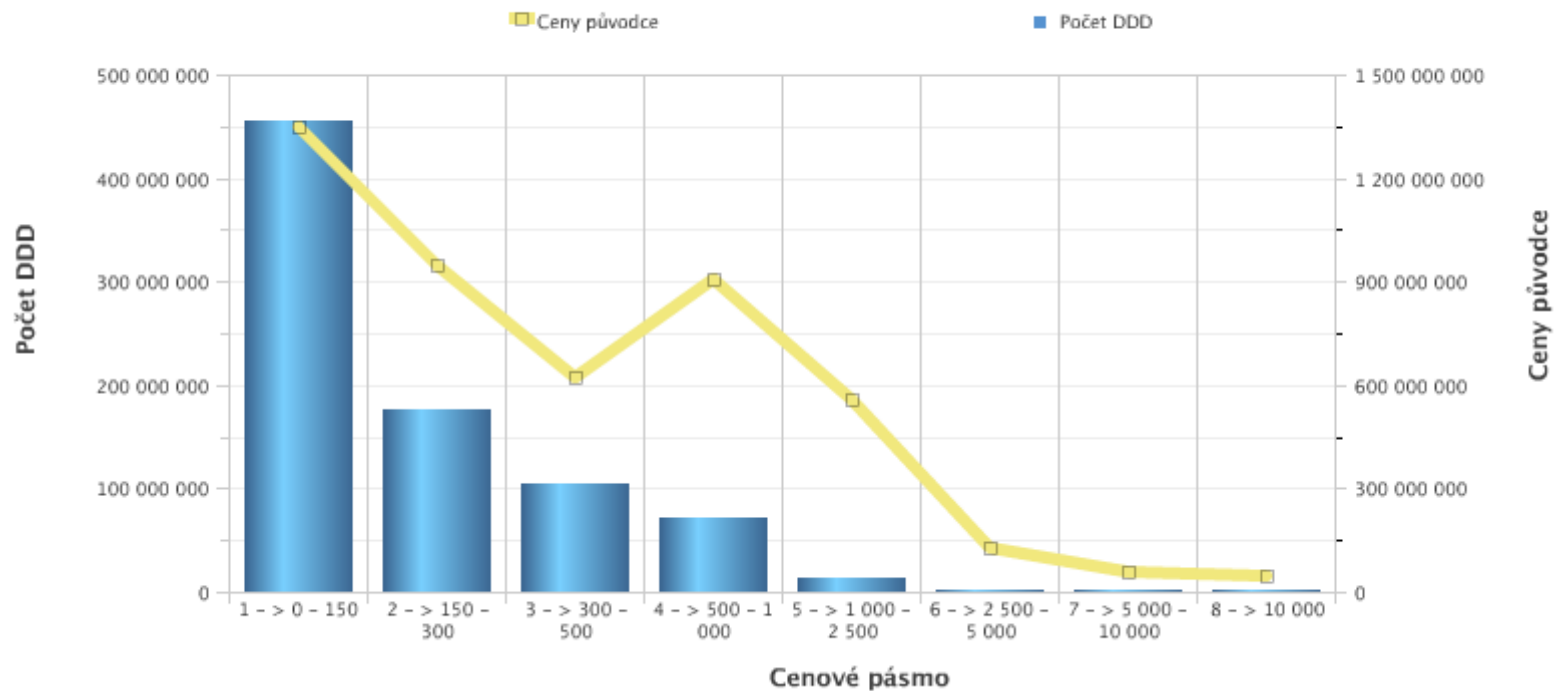


Za období: 2011_2Q
Stav k: 1.9.2011

Čtvrtletí	Cenové pásmo	Počet DDD	Ceny původce
2011_2Q	1 -> 0 - 150	455 320 875	1 351 429 227
	2 -> 150 - 300	177 318 312	947 518 069
	3 -> 300 - 500	104 146 037	619 388 343
	4 -> 500 - 1 000	70 813 508	906 700 993
	5 -> 1 000 - 2 500	14 447 095	560 940 049
	6 -> 2 500 - 5 000	1 866 502	127 565 937
	7 -> 5 000 - 10 000	703 795	56 163 660
	8 -> 10 000	48 353	46 414 890



graf č. 25