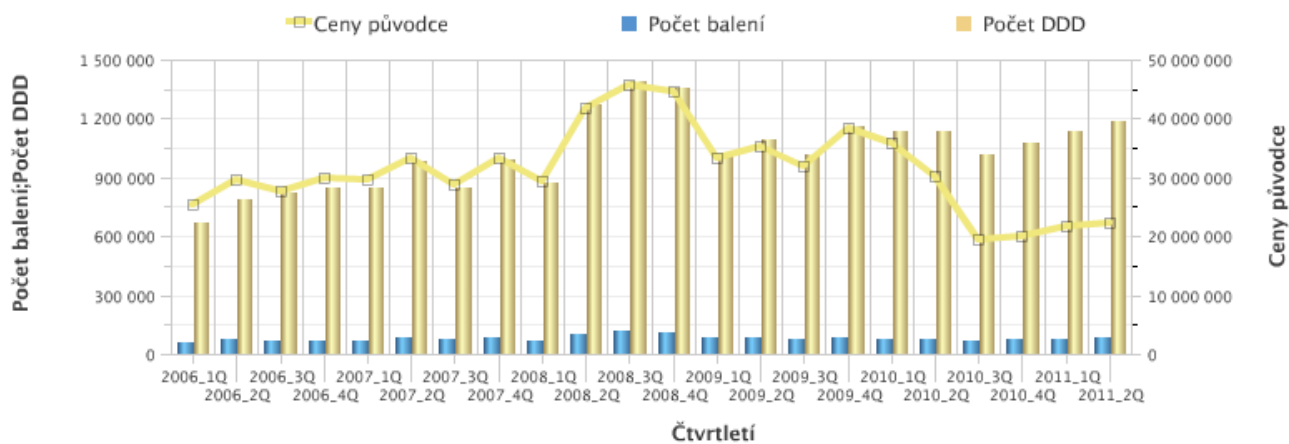


Čtvrtletí	Počet balení	Počet DDD	Ceny původce
2006_1Q	61 241	671 132	25 383 455
2006_2Q	72 805	792 150	29 523 981
2006_3Q	69 603	818 211	27 751 070
2006_4Q	68 373	843 231	29 933 460
2007_1Q	70 655	849 531	29 628 601
2007_2Q	81 464	980 967	33 409 284
2007_3Q	73 063	848 879	28 829 855
2007_4Q	81 424	988 630	33 458 237
2008_1Q	71 437	869 730	29 239 147
2008_2Q	101 123	1 268 370	41 907 058
2008_3Q	118 280	1 391 909	45 794 362
2008_4Q	110 257	1 354 415	44 597 494
2009_1Q	82 571	1 018 214	33 470 554
2009_2Q	85 191	1 091 628	35 404 535
2009_3Q	78 241	1 015 069	31 810 886
2009_4Q	86 531	1 162 725	38 311 195
2010_1Q	76 466	1 136 060	35 870 772
2010_2Q	77 842	1 132 323	30 224 729
2010_3Q	70 931	1 020 743	19 560 987
2010_4Q	72 283	1 072 847	19 928 702
2011_1Q	77 649	1 137 571	21 753 599
2011_2Q	81 516	1 188 148	22 234 957



graf č. 75