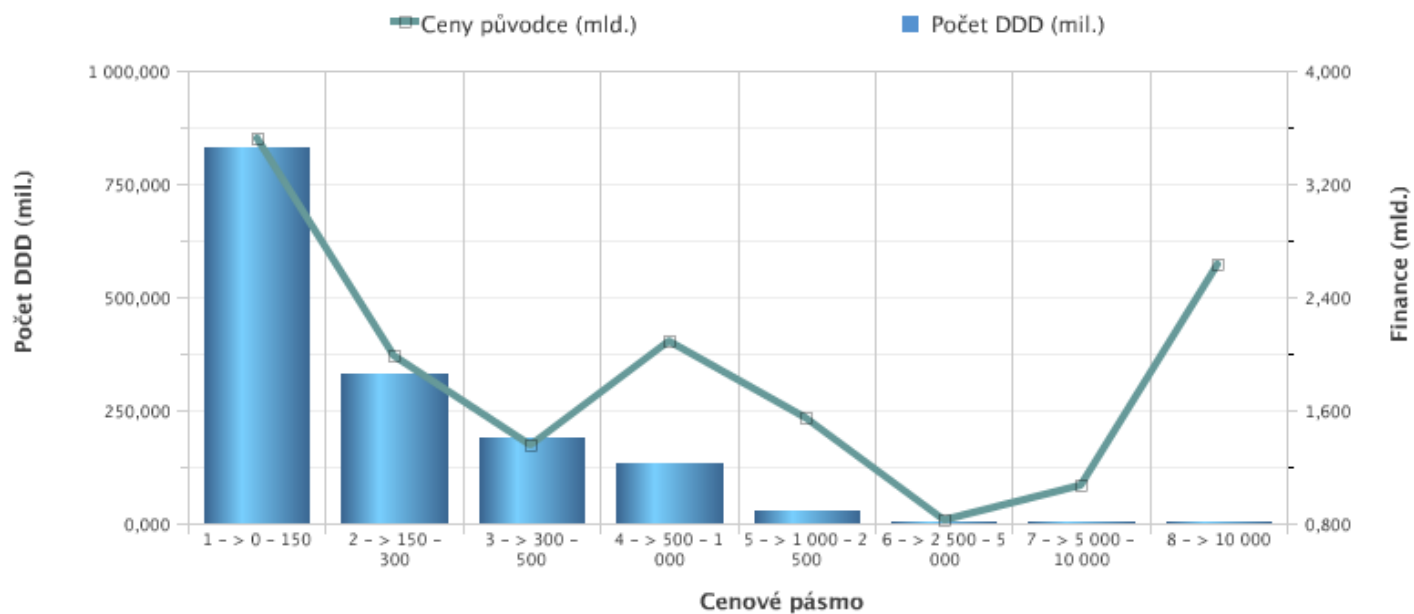


Období	Cenové pásmo	Ceny původce (mld.)	Počet DDD (mil.)
2011_2Q	1 - > 0 - 150	3,525	832,609
	2 - > 150 - 300	1,982	329,953
	3 - > 300 - 500	1,356	190,723
	4 - > 500 - 1 000	2,094	134,520
	5 - > 1 000 - 2 500	1,549	29,519
	6 - > 2 500 - 5 000	0,829	5,736
	7 - > 5 000 - 10 000	1,072	5,053
	8 - > 10 000	2,635	2,187



graf č. 1