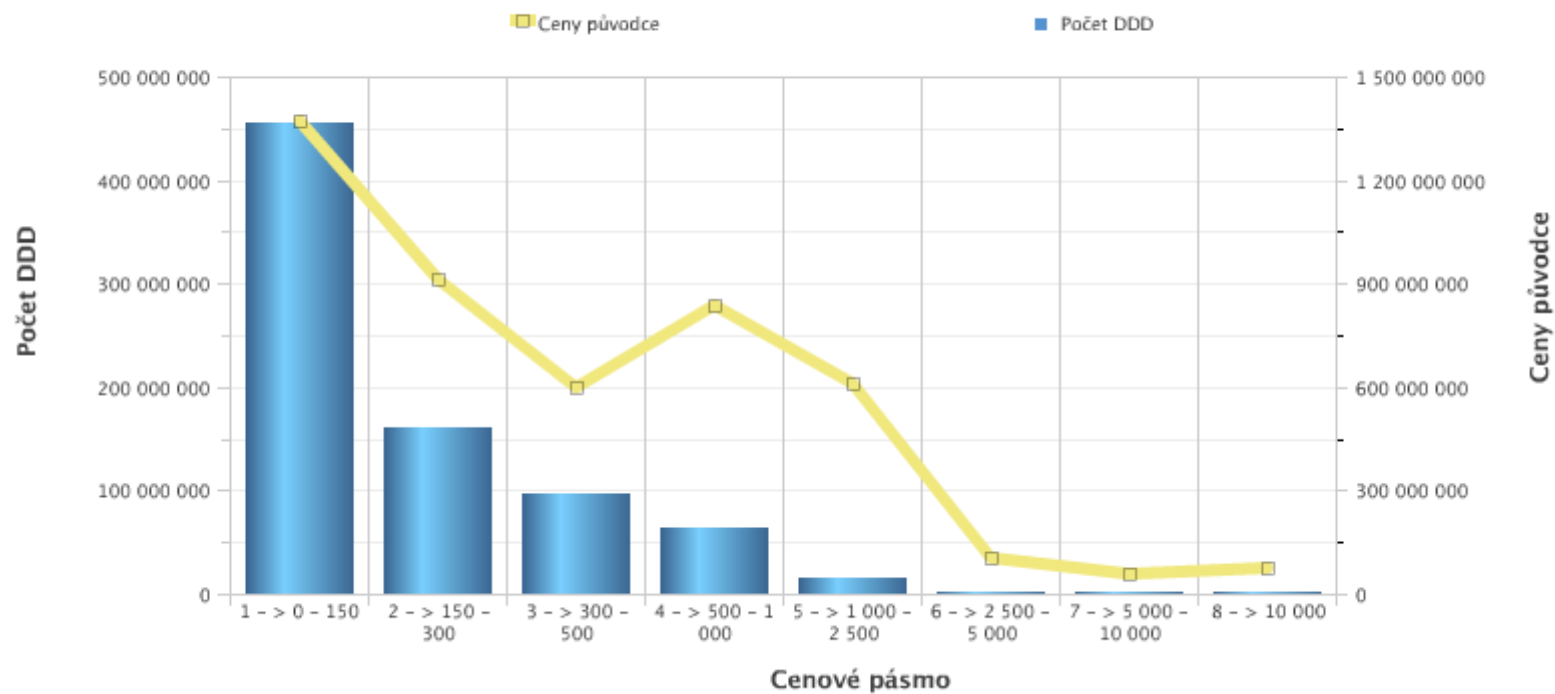


Za období: 2011_1Q
 Stav k: 30.6.2011

Čtvrtletí	Cenové pásmo	Počet DDD	Ceny původce
2011_1Q	1 -> 0 - 150	454 861 941	1 369 689 265
	2 -> 150 - 300	161 274 087	912 816 887
	3 -> 300 - 500	96 799 916	601 572 743
	4 -> 500 - 1 000	63 893 933	838 839 636
	5 -> 1 000 - 2 500	15 378 312	609 983 221
	6 -> 2 500 - 5 000	1 573 645	106 835 561
	7 -> 5 000 - 10 000	615 355	56 211 176
	8 -> 10 000	52 287	76 922 968



graf č. 25